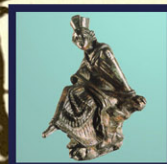


# Il grande in piccolo

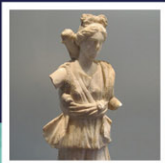
L'influenza dell'arte negli oggetti di uso quotidiano in età classica

Sabato 9 giugno 2012

Grinzane Cavour - Castello



Associazione Culturale Antonella Salvatico  
Centro Internazionale di Ricerca sui Beni Culturali



ore 10.00 - SEZIONE I *Influenze artistiche nelle province romane* - presiede Giorgio Bejor (Università degli Studi di Milano)

STEFANO MAGGI (Università degli Studi di Pavia) - *Il culto imperiale a Tarraco: a proposito delle imagines parvae [Romae]*

ELISA PANERO (Soprintendenza per i Beni Archeologici del Piemonte e Museo di Antichità Egizie)

*Echi dell'arte classica nelle produzioni di ceramica fine e vetro di età romana*

MARIA CRISTINA PREACCO (Soprintendenza per i Beni Archeologici del Piemonte e Museo di Antichità Egizie)

VALENTINA DEZZA (Università degli Studi di Torino)

*Iconografie e modelli nella piccola plastica e nel vasellame ceramico e vitreo delle città romane del Piemonte sud-occidentale*

GIUSEPPINA SPAGNOLO (Soprintendenza per i Beni Archeologici del Piemonte e Museo di Antichità Egizie)

ANGELA DEODATO (Museo del Territorio Biellese) - *L'Olimpo ridotto. Dai modelli colti alle interpretazioni su ceramica e coroplastica*

VALENTINA BARBERIS (Soprintendenza per i Beni Archeologici del Piemonte e Museo di Antichità Egizie)

*Iconografie e modelli classici nella glittica di età romana*

ore 14.30 - SEZIONE II *Grandi modelli in piccolo: il mondo greco* - presiede Stefano Maggi (Università degli Studi di Pavia)

GIORGIO BEJOR (Università degli Studi di Milano) - *Le Tykai di Antiochia*

VIVIANA TRAFICANTE (Università degli Studi di Milano) - *Echi della grande scultura nelle arti minori: il caso dell'Artemide tipo Versailles*

ELENA GAGLIANO (Università degli Studi di Pavia) - *Un Eracle Hope sull'Hydria di Berlino?*

FABRIZIO SLAVAZZI (Università degli Studi di Milano)

*Capolavori in miniatura. La riproduzione delle sculture antiche nell'epoca del Grand Tour*

ore 16.30 - DIBATTITO CONCLUSIVO - presiede Fabrizio Slavazzi (Università degli Studi di Milano)

